

PZE-MasterIV Basic

Hardwareversion		V2.1 (Auslieferung bis 2010)	V3.0
System	Uhr	Echtzeituhr	
Daten-Speicher	Flash	2 MB; 100.000 Schreibzyklen	4 MB; 100.000 Schreibzyklen
Display	LCD	grafisch: 1/4 VGA 320 x 240 Pixel, 82 x 62 mm	
	Hintergrundbeleuchtung	LED-Backlight	
Tasten	Art	taktile Rückmeldung mit vollem Schaltweg	
	Größe	Ø 14 mm	
	Anzahl	7	
Stromversorgung	Netzteil	12 V - 24 V Wechsel- oder Gleichspannung	
	Uhr / RAM Pufferung	Lithiumbatterie	Lithiumbatterie + Goldcap
	Leistungsaufnahme	max. 7,2 W	
Abmessungen	Höhe x Breite x Tiefe	237 mm x 130 mm x 55 mm	
	Gewicht	ohne Netzteil ca. 650 g	
Umgebungswerte	Umgebungstemperatur	-20 °C bis +70 °C	
	Schutzart	IP 50	
Software	Konfigurationsprogramm	Setupprogramm zum Konfigurieren ohne Programmieraufwand	
	Kommunikationstools	DLL oder C-Source-Code zur Einbindung in die Anwendung	
Datenübertragung	RS232	RS232 im Grundgerät	
	TCP/IP	TCP/IP-Betrieb mit integriertem TCP/IP-Stack	
Lesegeräteanschluss	RS232 extern	Anschluss von Barcodeleser, Magnetkartenleser etc.	
Optionen	Transponderleser	integriert: Unique (EM4102), Hitag1, 2, S, Titan (EM4450, Hewi)	
	Säule	Säule für freies Aufstellen	

Technische Änderungen vorbehalten.

Hardwareversion		V2.1 (delivery until 2010)	V3.0
System	clock	real-time clock	
Data memory	Flash	2 MB; 100,000 write cycles	4 MB; 100,000 write cycles
Display	LCD	graphic: 1/4 VGA 320 x 240 Pixel, 82 x 62 mm	
	backlight	LED	
Keys	type	tactile feedback with full switch way	
	size	Ø 14 mm	
	number	7	
Power Supply	power supply	12 V – 24 V AC or DC voltage	
	backup clock / RAM	lithium battery	lithium battery + goldcap
	power consumption	max. 7.2 W	
Dimensions	height x width x depth	237 mm x 130 mm x 55 mm	
	Weight	without power supply approx. 650 g	
Environmental Factors	ambient temperature	-20 °C to +70 °C	
	protection class	IP 50	
Software	configuration program	setup program for configuration without programming	
	communication tools	DLL or C source code for integration in application	
Data Transfer	RS232	RS232 in basic unit	
	TCP/IP	TCP/IP with integrated TCP/IP stack	
Reader Connection	RS232 external	connection of bar code reader, magnetic card reader etc.	
Additional Options	transponder reader	built-in: Unique (EM4102), Hitag1, 2, S, Titan (EM4450, Hewi)	
	column	column for free installation	

Subject to technical change without notice.

Kontakt

ORMA AG
Rüthofstrasse 4
CH-8370 Sirnach

Tel. +41 71 960 1885
Fax +41 71 960 1886

info@orma-ag.ch
www.orma-ag.info

Entwicklung | Fertigung
Programmierung
Beratung | Vertrieb
Schulung | Betreuung

development | production
programming
consulting | distributing
training | service

ZEITGEMÄßE DATENERFASSUNG MODERN DATA COLLECTION - MADE IN GERMANY

Datafox PZE-MasterIV Basic



- Personalzeiterfassung
staff time and attendance
- Zutrittskontrolle
access control
- Auftragszeiterfassung
order time collection
- Betriebsdatenerfassung
production data collection
- Mobile Datenerfassung
mobile data collection
- Maschinendatenerfassung
machine data collection
- Prozessdatenerfassung
process data collection
- Industrie-PCs
industrial PC
- Mobile PCs
mobile PC
- Kundenspezifische
Lösungen
customer solutions

Personalzeit- und Projektzeiterfassung zur gleichen Zeit.

Staff time- and project time recording are possible at the same time.



www.orma-ag.info

Datafox PZE-MasterIV Basic

FLEXIBLE LÖSUNG / FLEXIBLE SOLUTION

Unternehmen benötigen flexible Arbeitszeiten und eine genaue Arbeitszeiterfassung für einen wirtschaftlichen Betrieb. Elektronische Personalzeiterfassungssysteme gewährleisten dies.

Companies need to have flexible working times and a correct working time collection for a cost-effective business. This is ensured by electronic systems for time and attendance.

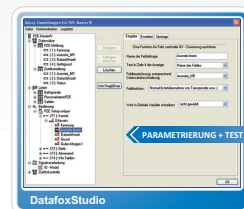
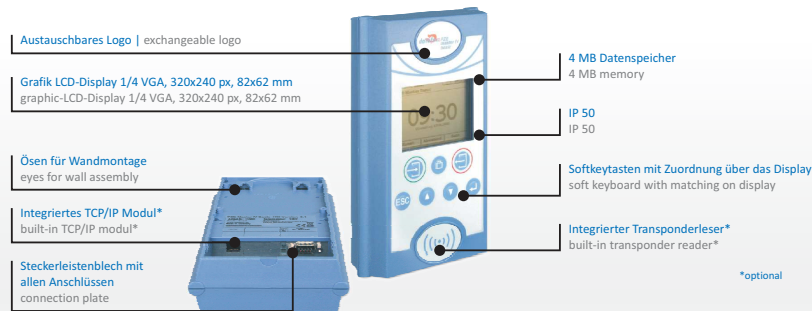


Buchung von Personalzeiten per RFID durch den Mitarbeiter
Booking of staff time via RFID by the employer

Datafox PZE-MasterIV Basic wurde speziell für die Anforderungen an eine moderne Personal-, Auftragszeiterfassung und Zutrittskontrolle entwickelt. Basierend auf dem Datafox Embedded-System und ausgerüstet mit modernster Technik, werden Daten schnell und exakt erfasst und sofort an die Auswertungssoftware übertragen. Das aufwändige Führen von Erfassungszetteln entfällt. Die große Anwendungsvielfalt wird durch die Skalierbarkeit des Gerätes gewährleistet, Abrechnungen, Kalkulationen oder andere Auswertungen können zeitnah erfolgen, Prozesse gezielt verfolgt, gesteuert und optimiert werden. Es entstehen weniger Rückfragen, denn Angestellte können personenbezogene Informationen wie Urlaub, Stundenkonto etc. direkt abrufen. Mit minimalem Zeitaufwand wird eine hohe Qualität und Aktualität der Daten gewährleistet. Das Gerät ist durch Setup- und Kommunikationstools von Datafox in beliebige IT-Lösungen integrierbar.

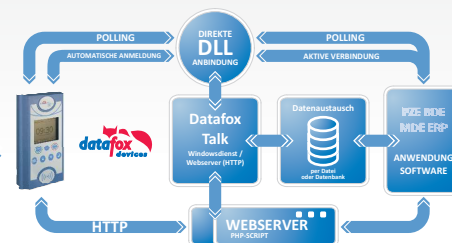
Datafox PZE-MasterIV Basic was especially developed for the requirement of a modern time and attendance, order time collection and access control. Based on the Datafox embedded system and equipped with latest technologies, data are collected quickly, exactly and are immediately transferred to evaluation software. The costly writing of collection lists is deleted. The large application variety of PZE-MasterIV is caused by its scalability: Accounts, calculations or other evaluations can happen just in time, processes can be targeted pursued, controlled and optimized. There are less questions, because staff members can recall personal data such as holidays, time accounts and more. With less time effort high data quality and actuality are guaranteed. The device can be integrated quick and easy in any IT-solution by the setup and communication tools from Datafox.

MAßGESCHNEIDERTE TECHNIK / CUSTOMISED TECHNOLOGY



Die Setup-Software | The Setup Software:
DatafoxStudio

- **kostenfreie** Parametriersoftware | free parametrizing software
- **keine** Programmierkenntnisse erforderlich | no acknowledgement in programming necessary
- **vielfältige** Funktionen | manifold functions
- **speicherbare** Setupdateien | storable setup files



Kommunikations-Tools* | Communication Tools:
Datafox DLL & Datafox Talk

- **kostenfreie** PHP-Scriptvorlage für HTTP
free PHP script for http
- **kostenfreie** Kommunikations-DLL
free communication DLL
- **lizenzpflichtiger** Kommunikations-Dienst: Datafox Talk
communication service under licence: Datafox Talk

OPTIONEN & ZUBEHÖR / OPTIONS & ACCESSORIES

Datafox unterstützt alle gängigen RFID-Verfahren.
Datafox supports all current RFID procedures.

Standardfarben:
RAL 5023 Fernblau
RAL 7011 Eisengrau
RAL 7035 Grauweiß
Standard colors:
RAL 5023 distant blue
RAL 7011 iron grey
RAL 7035 grey-white

Fehlerfreie und schnelle Erfassung jeglicher Daten über externen Barcodeleser.
Correct and quick capture of any data by external bar code reader.

Individualisierung durch Ihr eigenes Logo.
Individualisation with your own logo.

Alle Anschlüsse sind über die Anschlussleiste möglich, d.h. einfaches Anschließen.
All connections are possible by the connection plate, i.e. simple connection.

Formschöne Standsäule für Ihren Eingangsbereich.
Standsicher und flexibel, ohne Anschrauben.
Shapely designed standing column for your foyer. Stable and flexible, without screwing.

Vorteile

Flexibel & leistungsfähig

- Freie Konfiguration für alle Arten der Datenerfassung
- On- und offline Buchungen
- Anzeige von Salden
- Eingabe von Abwesenheiten
- Bidirektionale Kommunikation
- Quarzeit und Dauerkalender
- Datensicherheit bei Stromausfall
- Qualität in Konstruktion und Material
- Langlebigkeit bei täglicher Nutzung
- Exzellentes Preis-Leistungs-Verhältnis

Einfache Bedienung

- Benutzerfreundliches Design
- Zeitersparnis durch einfaches Handling
- Schnelle Einrichtung

Energiesparend

- Embedded-System mit niedrigem Stromverbrauch
- Energiemanagement über DatafoxStudio zur weiteren Reduzierung des Stromverbrauchs

advantages

flexible & efficiently

- free configuration for all kind of data collection
- on-/offline booking records
- balance report
- input for absence
- bidirectional communication
- quartz time and continuous calendar
- data security in case of power failure
- high quality in construction and material
- robust at daily usage
- excellent relation quality-price

economic

- userfriendly designed
- time savings caused by easy handling
- quick implementation

energy-saving

- embedded system with low power consumption
- energy-management in DatafoxStudio for further reduction of power consumption

*HINWEIS

Skalierbares System mit vielfältigen Optionen. Sie kaufen nur die Ausstattung, die für Ihre Anwendung benötigt wird. Das reduziert die Kosten. Ausführliche Informationen finden Sie auf www.datafox.de unter Produkte.

*NOTICE

Scalable system with many additional options. You only buy that equipment, which is necessary for your application. For more information visit our product sites at www.datafox.de.